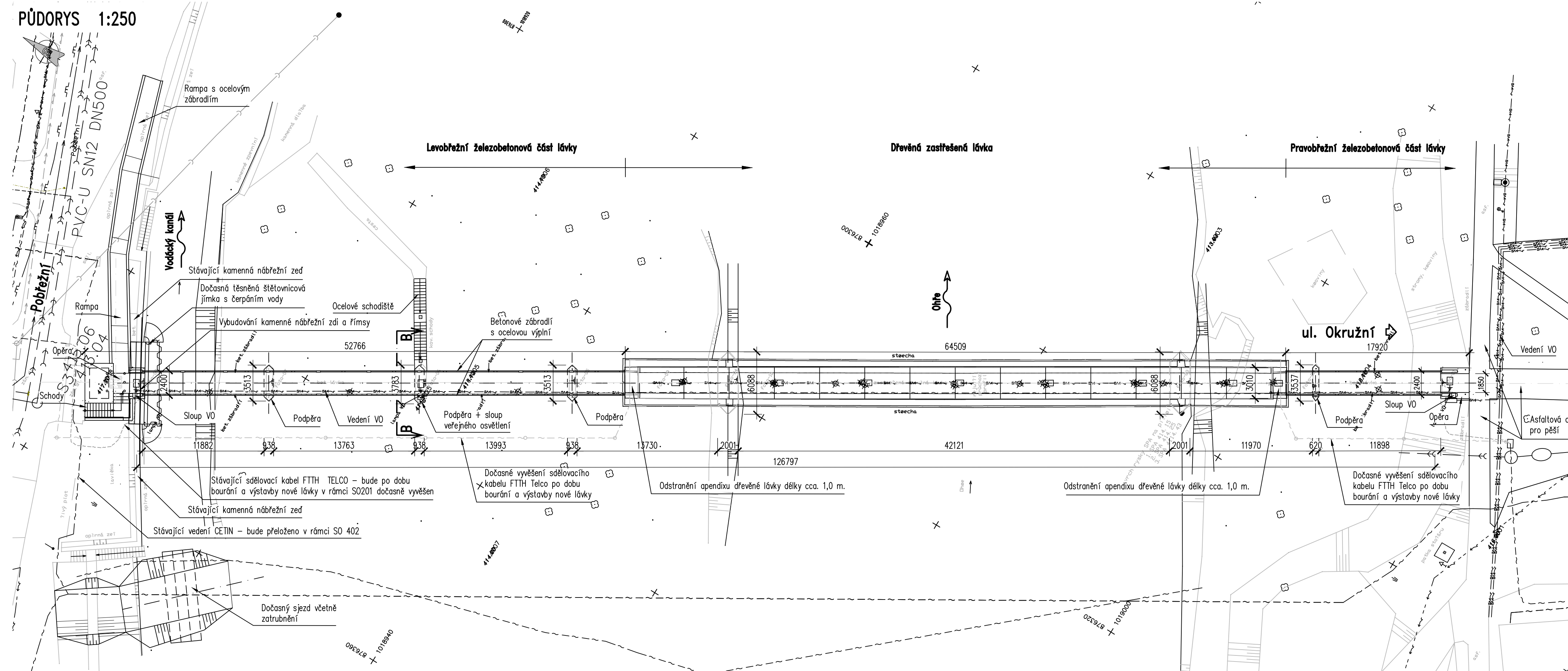
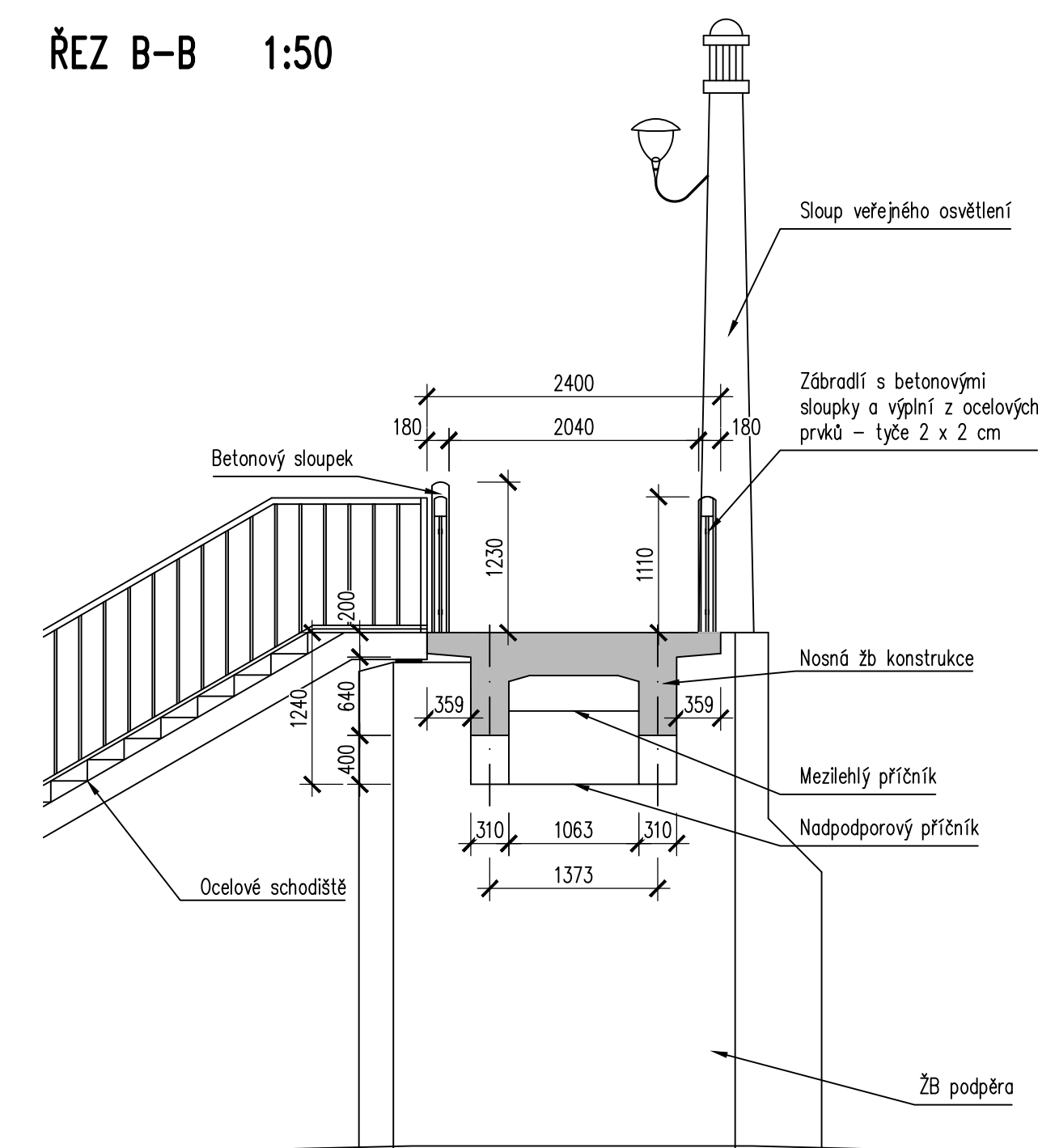
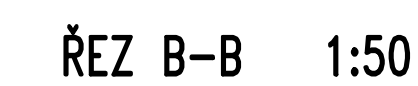
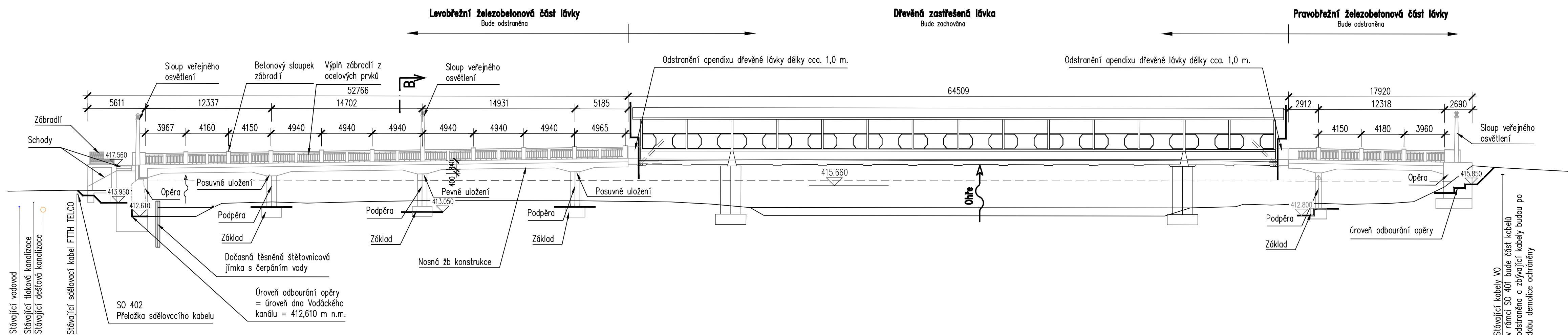


PODÉLNÝ ŘEZ 1:250



D PDPS

VÝŠKOVÝ SYSTÉM: Bpv      SOUŘAD. SYSTÉM: S-JTSK

## LÁVKA PŘES ŘEKU V KYNŠPERKU NAD OHŘÍ

INVESTOR **MĚSTO KYNŠPERK NAD OHŘÍ**

Jana A. Komenského 221/13, 357 51 Kynšperk nad Ohří

GENERÁLNÍ PROJEKTANT


Makovského náměstí 2. 616 00 Brno

HLAVNÍ INŽENÝR PROJEKTU

Ing. Stanislav Brtáň

STUPEŇ PD

STUPĚN PD  
**PROJEKTOVÁ DOKUMENTACE PRO PROVÁDĚNÍ STAVBY**

HLAVNÍ INŽENÝR PROJEKTU	ING. STANISLAV BRŤÁN	<i>Brťán</i>	 <b>LINK PROJEKT</b> Makovského nám. 2, 616 00 Brno
ZODPOVĚDNÝ PROJEKTANT	ING. STANISLAV BRŤÁN	<i>Brťán</i>	
VYPRACOVAL	ING. STANISLAV BRŤÁN	<i>Brťán</i>	
KONTROLOVAL	ING. TOMÁŠ KULHAVÝ, Ph.D.	<i>Kulhavý</i>	
KRAJ: KARLOVARSKÝ	K.Ú.: KYNŠPERK NAD OHŘÍ		
DATUM:			11/2024

NÁZEV ČÁSTI	D - DOKUMENTACE OBJEKTŮ
NÁZEV OBJEKTU	SO 001 - ODSTRANĚNÍ STÁVAJÍCÍ ŽELEZOBETONOVÉ ČÁSTI LÁVKY

NÁZEV PŘÍLOHY	VÝKRES STÁVAJÍCÍ LÁVKY
---------------	------------------------

DATUM	11/2024
-------	---------

FORMÁT	8 A4
--------	------

MĚŘITKO	1:250; 1:50
---------	-------------

STUPEŇ PD	PDPS	Č
1		

CIS. ZAKAZKY	21-010
ARCHIVNÍ ČÍS.	

ČÍS. SOUPRAVY	ČÍS. PŘÍLOHY
---------------	--------------

02